

Platinum tower

Nabil Gholam

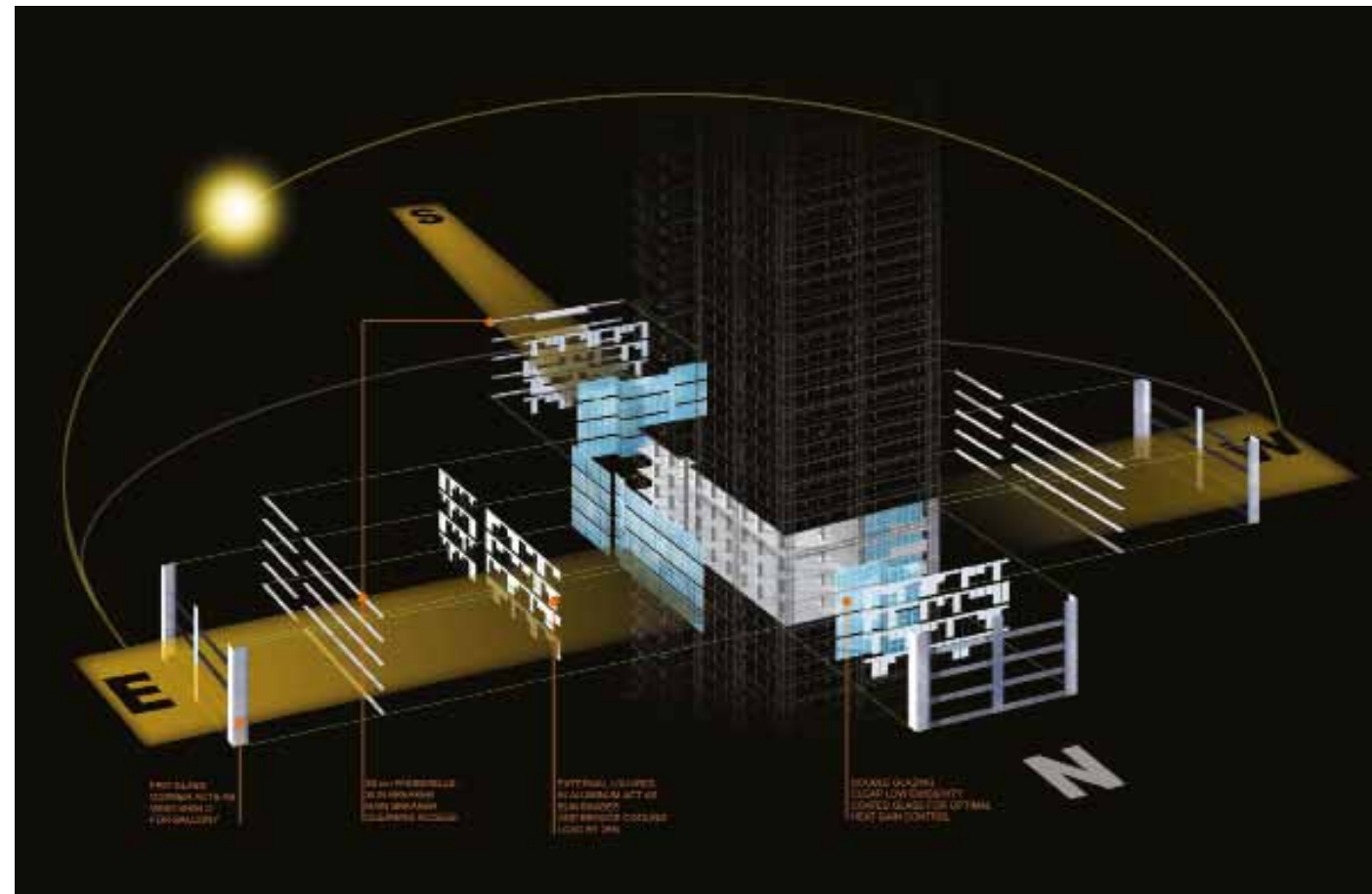


Ana Corbero

project name: Platinum Tower
 lead architect: Nabil Gholam
 design architect: Nabil Gholam Architects with Ricardo Bofill
 executive engineer: Rafik El Khoury & Partners
 landscape architect: Vladimir Djurovic Landscape Architecture
 client: Ikaria
 electro-mechanical and structural engineer: Ove Arup
 3D images: Pascal Vacher
 location: Beirut, Lebanon
 years: March 2002 - August 2009
 status: completed
 area: 53.000 sqm + 5 basements

photos by Richard Saad,
 Pietro Savorelli

www.nabil-gholam.com



Richard Saad

Inserita nello skyline di Beirut, disordinata accozzaglia di gusci in calcestruzzo, la Platinum Tower rinuncia al pastiche commerciale, alle trovate pubblicitarie e alle "frasi" ad effetto, offrendo al contrario una soluzione sobria ed equilibrata al problema spinoso dell'inserimento di grattacieli di lusso in un contesto tradizionale, quanto caotico. Fin dall'inizio, la Platinum Tower viene progettata per essere l'edificio più prestigioso di quest'area costiera, che si sta trasformando a pieno ritmo in una vetrina per interventi architettonici di grande portata.

La nuova normativa in ambito edilizio e immobiliare stabilisce che vi siano 350 m² di spazio esterno per ogni piano; considerati i prezzi di vendita per questa fascia di mercato, abbiamo deciso di rendere tale spazio esterno il più sfruttabile possibile: i balconi, trasformati in logge, ricordano salotti in stile levantino all'aperto, offrono riparo, sono pratici e sicuri, anche ai piani alti dell'edificio, come dimostrato dalle numerose prove in galleria del vento.

Tali prove, nonché gli speciali modelli di efficienza strutturale firmati ARUP sono stati utilizzati in Libano per la prima volta nella Platinum Tower, permettendo una notevole riduzione dei costi senza tuttavia intaccare l'integrità del progetto. I dettagli dell'involucro, le fioriere, le barriere di protezione e l'angolo frangivento in vetro, che caratterizzano l'edificio, contribuiscono a rendere la costruzione sicura a tutti i livelli.

In un paese in cui vi è il sole per nove mesi all'anno, in un'area che si affaccia sul mare Mediterraneo, si è optato per l'uso di quattro diverse tipologie di vetro basso emissivo; l'effetto ottenuto è un leggero riflesso tremolante e trasparenza. Le finestre a tutta altezza da 3-4 metri, con le speciali tapparelle inserite nel vetro e create appositamente per la Platinum Tower, permettono alla luce naturale di penetrare fin nel cuore di ogni appartamento, dal quale si gode una vista a tutto tondo; tale soluzione garantisce inoltre un alto comfort termico e una riduzione del riverbero. Il grattacielo presenta la stessa flessibilità di un open space modulare, solitamente destinato ad uso ufficio: tutto lo spazio calpestabile è dunque libero, non vi sono pilastri portanti o colonne con vani servizio, elementi che vengono relegati nel nucleo centrale dell'edificio o perifericamente nella facciata. La speciale disposizione della soletta garantisce inoltre la massima flessibilità anche nella disposizione di bagni e cucina, gli impianti possono infatti essere collocati nel locale tecnico senza compromettere la razionalità del sistema.

L'edificio ospita sei diverse tipologie di appartamento, compresi uffici su due livelli con piscina privata panoramica al trentesimo piano. Gli ambienti lasciano ampio spazio alla personalizzazione, senza che tuttavia venga compromesso l'aspetto armonico e il valore iconico dell'edificio esternamente.

Con la sua geometria senza tempo, costituita da quattro cubi impilati, a creare una torre alta 150 metri, la Platinum Tower rappresenta un elemento di positivo contrasto nella monotonia di ciò che la circonda, è una struttura gioiello che brilla nel sole del Mediterraneo, un corpo etereo sulla cui doppia "pelle" si riflettono infinite visioni.



site plan

In the Beirut skyline cluttered with lifeless concrete shells, the Platinum Tower avoids commercial pastiche gimmicks and bravura one-liners, offering instead a sober, poised solution to the difficult problem of a luxury high-rise building in a traditional yet chaotic setting. From the outset, Platinum Tower was designed as the most prestigious building on this coastal sea-front that is fast becoming a parade of large-scale architectural gesticulation.

Real estate realities and building regulations introduced around 350m² of external space per floor, which at the selling price asked at this level of the market, we chose to make as usable as possible: extensive wind-tunnel tests ensured the loggia-like balconies thus created - reminiscent of large outdoor Levantine living rooms - remained sheltered, practical and safe even at the higher floors.

Both the wind-tunnel tests and special ARUP designed structural efficiency models were a first in Lebanon, and allowed the developer major economies in cost without affecting the integrity of the design. The detailing of the skin, planters, guardrails, and the "glass corner" wind-breaker solutions that frame the building, provide both real and psychological safety on all levels.

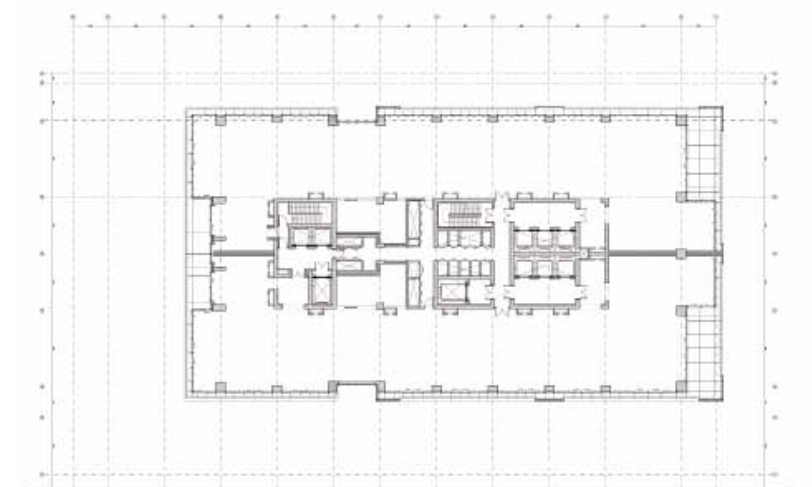
In a country with 9 months of sun per year, and on a site facing the Mediterranean Sea, four types of low-E glass were used to create a subtle, shimmering effect of reflection and transparency. Along with unique low-E sunscreens especially developed for the Platinum Tower, and clear floor-to-ceiling heights of 3.4 meters, they allow full light and views penetration to the heart of all spaces of each apartment, with full thermal comfort and glare reduction. In a market shaped by discerning buyers with very particular spatial requests, this residential tower was designed with the flexibility of a modular open office plan, clearing all useable space from structural columns and service shafts, which are relegated to the central core or the periphery as part of the façade.

Additionally, a special slab arrangement allows full flexibility even to the positioning of bathrooms and kitchen areas, as plumbing is easily channelled back to the service shafts without prejudice to the rationality of the system. Over six types of spacious apartments seamlessly coexist - including duplex penthouses with personal panoramic pools at the 30th floor. They further allow extreme personalisation to be applied, all the while keeping a harmonious and iconic image to the project externally.

With a timeless geometry of four cubes stacked to create a 150m high tower, creating a welcome contrast with its dull backdrop, this is a gem-like structure, shimmering in the Mediterranean sun, and reflecting endless visions in its ethereal double skin.



section



type floor

0 5 10

